



# JOURNÉE NATIONALE *des* Débutants



VIENS FÊTER LA FIN DE SAISON AVEC TON CLUB !



# SAMEDI 13 JUIN 2026

# DAMMARIE



# EFFECTIFS

**U6/U7 + féminines**

**72 + 19 = 91 équipes**

**U8/U9**

**85 équipes**

environ **1200 enfants**  
sur la journée

# ORGANISATION GÉNÉRALE



## Thématique : Coupe du Monde



### Concours supporters

1 club = 1 nation



# PAYS ATTRIBUÉS PAR CLUBS



CLUBS	PAYS
ALLUYES	PANAMA
AM LUCÉ	CAMEROUN
BAILLEAU LE PIN	ANGLETERRE
BELHOMERT	ROUMANIE
BERCHÈRES LES	ALGERIE
BÉVILLE	COLOMBIE
BORDS DE L'EURE	SUEDE
BREZOLLES	ISLANDE
BROU	TURQUIE
C'CHARTRES	CROATIE
CHAMPHOL	SUISSE
CHARTRES MSD	NORVEGE
CHATEAUDUN	NOUVELLE-ZELANDE
CHATEAUNEUF	IRLANDE
CHERISY	EGYPTE
CLEVILLIERS	RD CONGO
DAMMARIE	CHINE
DREUX ASTH	PARAGUAY
DREUX PORTUGAIS	BELGIQUE
ENT. BAZOCHE/AUTHON	BÉNIN
ES BEAUCERONNE	ECOSSE
FC DROUAIS	URUGUAY
FC REMOIS	INDE
GALLARDON	CAP VERT
HANCHES	DANEMARK
ILLIERS COMBRAY	CANADA
JOUY	JAMAIQUE
LA FERTE VIDAME	TOGO
LA LOUPE	ALLEMAGNE
LÈVES	COTE D'IVOIRE
LOGRON	AUTRICHE
LUCÉ OUEST	MEXIQUE
LUISANT	ESPAGNE
LURAY	ITALIE
MAINTENON	ARGENTINE
MAINVILLIERS	MAROC
NOGENT LE PHAYE	NIGERIA
NOGENT LE ROI	JAPON
NOGENT LE ROTROU	PAYS-BAS

CLUBS	PAYS
RCBA	TUNISIE
SAINT SYMPHORIEN	CONGO
SENONCHES	AFRIQUE DU SUD
SOURS	EQUATEUR
ST GEORGES	FRANCE
THIRON	POLOGNE
TOURY JANVILLE	AUSTRALIE
TREMBLAY	PORTUGAL
TREON	HONGRIE
US PONTOISE	GHANA
US VALLÉE DU LOIR	SENEGAL
VERNOUILLET	CHILI
VILLEMEUX	PEROU
VOVES	COREE DU SUD
YMONVILLE	BRESIL

**DON DRAPEAU POUR  
L'ENSEMBLE DES CLUBS**

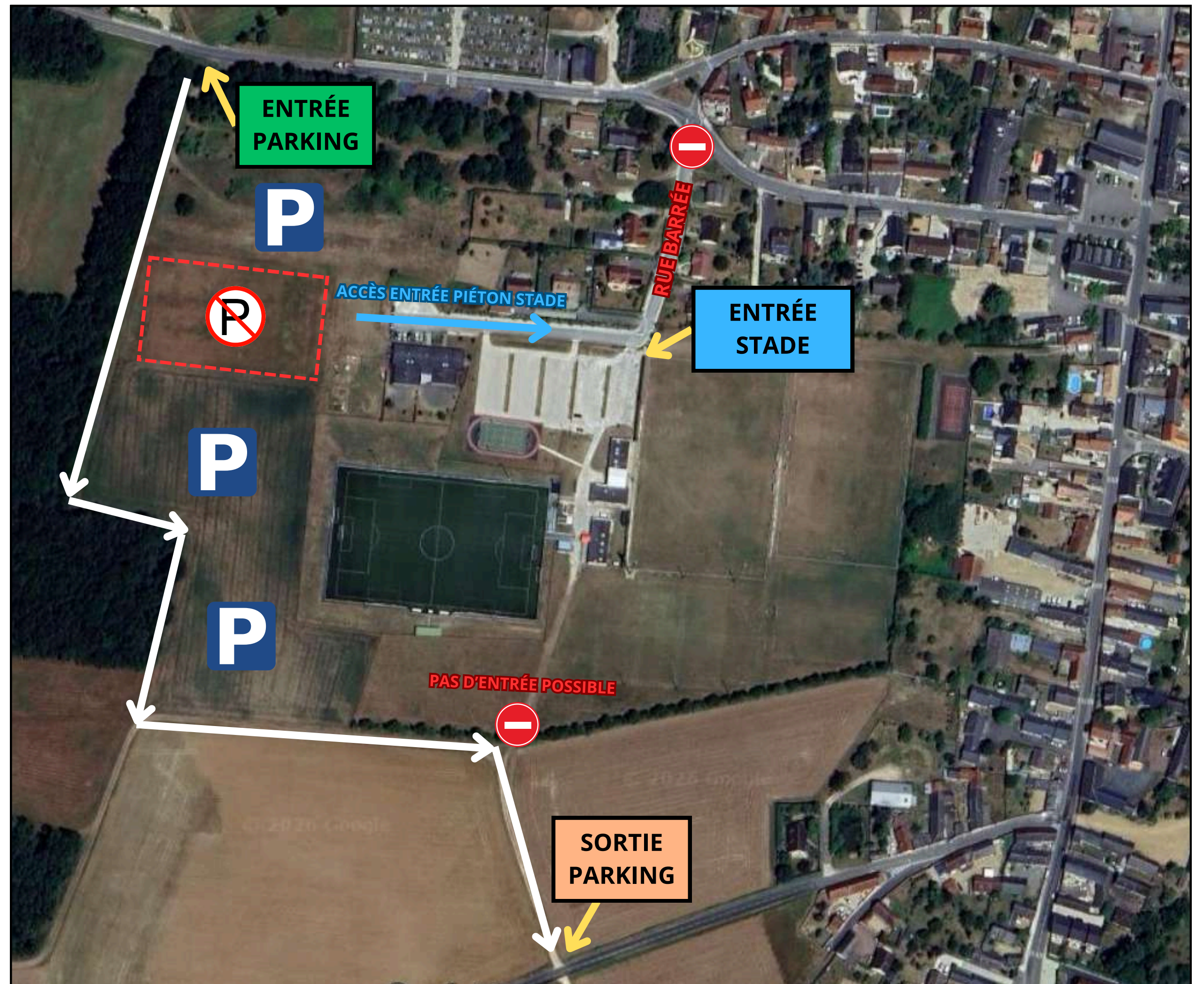


# PARKINGS ET ACCÈS

- **Anticipez** votre arrivée : **~30min avant** l'heure de rendez-vous fixée
- Privilégiez le **covoiturage** afin de limiter le nombre de voitures
- **Entrée parking** : rue du Château d'Eau, avant le cimetière
- **Sortie parking** : rue de Brou
- **"Entrée stade"** : uniquement en accès piéton



- Pas possibilité d'accéder à l'entrée du stade en voiture
- Interdiction de se garer ailleurs que sur les parkings mis à disposition



PLAN



# ACCUEIL

- Accueil des équipes au **car podium** à **9h00** (U6/U7 - Féminines) ou **14h00** (U8/U9)
- **Émargement** et **remise de la fiche effectif déjà remplie**
- Remise **t-shirt** et **collations** pour les équipes
- **Ne pas tarder** à se placer sur le parking en calcaire à l'entrée du stade



# ESPACES ET TERRAINS



6 espaces indentifiés  
4 terrains par espace

**OLISE**

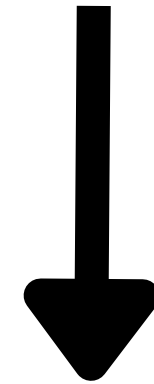
**MAIGNAN**

**MBAPPÉ**

**RABIOT**

**UPAMECANO**

**DEMBÉLÉ**



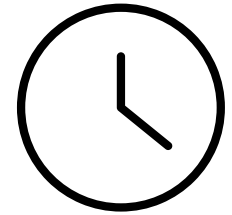
Votre équipe jouera tous ses  
matches sur le même espace

Des responsables par espace

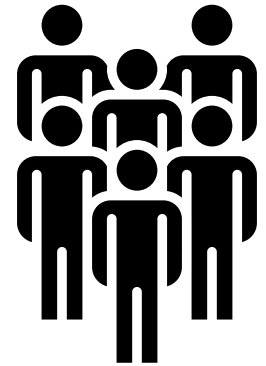
Aucune personne hors fdm  
présente sur les espaces

# ORGANISATION

## U6/U7 et Féminines



**10h15-12h45 (matches)**



**4 contre 4  
(+3 remplaçants)**

# PLANNING

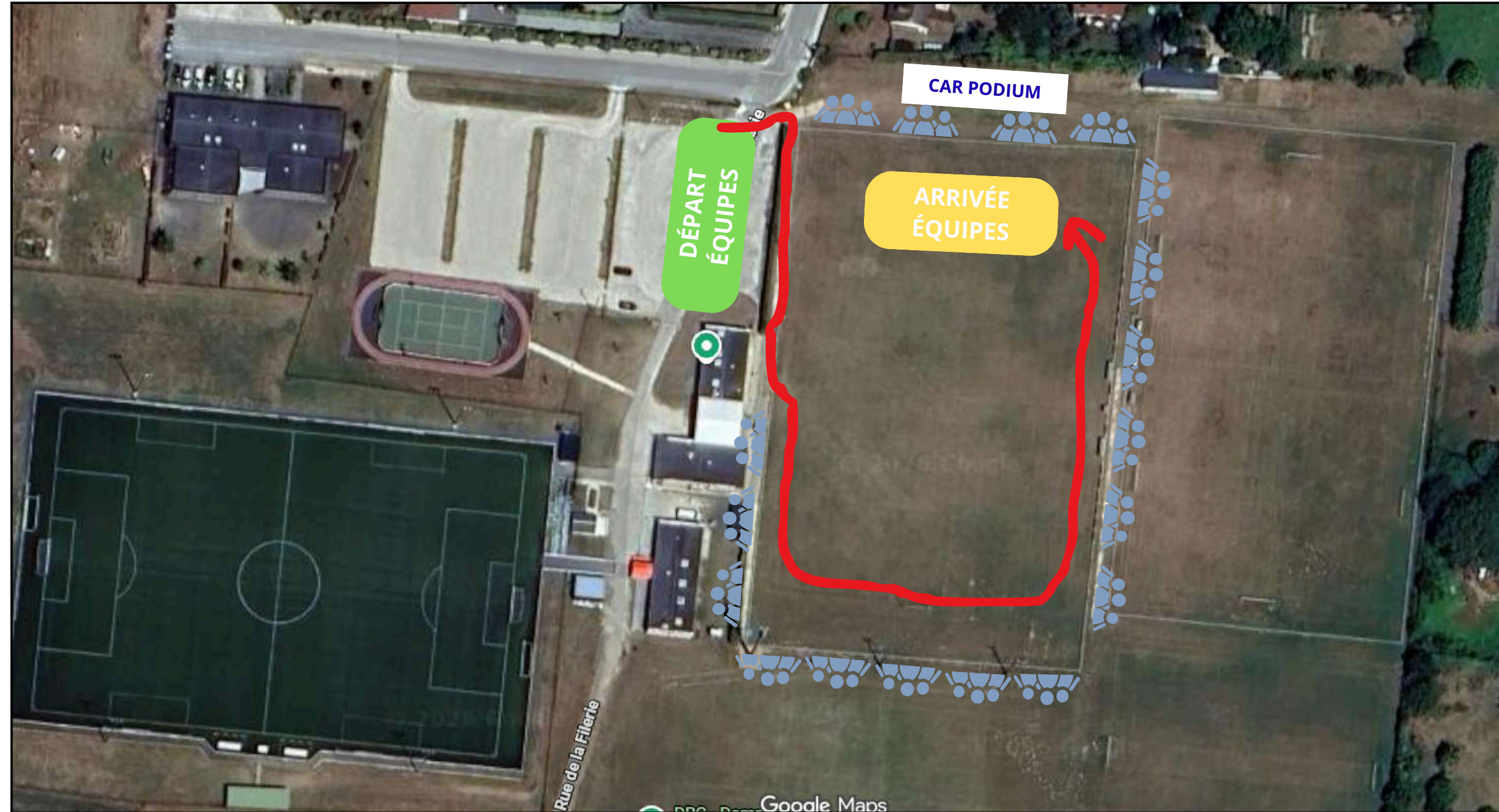
- **9h00** RDV des équipes au car podium
- **9h30** installation des équipes au niveau du parking en calcaire
- **9h45** Cérémonie d'ouverture (défilé équipes avec musique devant les parents/spectateurs)
- **10h15** début des matches  
6 matchs par équipes, 12 temps de 13min (8min + 5min rotation)
- **12h45** fin des matches  
Photo aérienne du drapeau français + clapping

**FIN 13h15**

# CÉRÉMONIE D'OUVERTURE



- **9h30** Rendez-vous sur le parking en calcaire
- **9h45** Début de la cérémonie d'ouverture
- Défilé des équipes en file indienne en **trottinant** avec **un adulte devant** et **un derrière**
- Se mettre **assis** en colonne à l'arrivée



# CÉRÉMONIE DE CLÔTURE U6/U7



- Rendez-vous devant le car podium à la fin des rotations

Aux alentours de **12h45**

- Se placer dans sa colonne par rapport à la couleur de son t-shirt
- Prise de la photo aérienne
- Clapping
- Remise récompenses aux coachs
- **Redonner le drapeau** pour les U8/U9 l'après-midi



# CÉRÉMONIE DE CLÔTURE U6/U7



ALLUYES  
AM LUCÉ  
BAILLEAU LE PIN  
BELHOMERT  
BERCHÈRES LES PIERRES  
BÉVILLE  
BORDS DE L'EURE  
BREZOLLES  
BROU  
C'CHARTRES  
CHAMPHOL  
CHARTRES MSD  
CHATEAUDUN  
CHERISY  
DAMMARIE  
RC BU ABONDANT  
C'CHARTRES  
VERNOUILLET  
NOGENT LE ROI

30 équipes

ENT. BAZOCHE/AUTHON  
ES BEAUCERONNE  
FC DROUAI  
FC REMOIS  
HANCHES  
ILLIERS COMBRAY  
JOUY  
LA FERTE VIDAME  
LA LOUPE  
LÈVES  
LOGRON  
LUCÉ OUEST  
LUISENT  
MAINTENON  
MAINVILLIERS  
YMONVILLE  
DAMMARIE  
ST GEORGES  
LÈVES

30 équipes

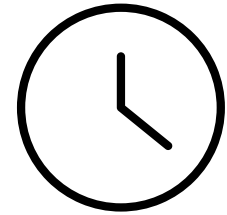
DREUX ASTH  
NOGENT LE ROI  
NOGENT LE ROTROU  
SAINT SYMPHORIEN  
SENONCHES  
SOURS  
ST GEORGES  
THIRON  
TOURY JANVILLE  
TREMBLAY  
TREON  
US VALLÉE DU LOIR  
VERNOUILLET  
VILLEMEUX  
VOVES  
GALLARDON  
FC DROUAI  
FC REMOIS

31 équipes

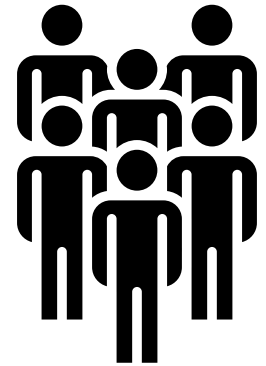
\*FÉMININES

# ORGANISATION

U8/U9



**15h15-17h45 (matches)**



**4 contre 4  
(+3 remplaçants)**

# PLANNING



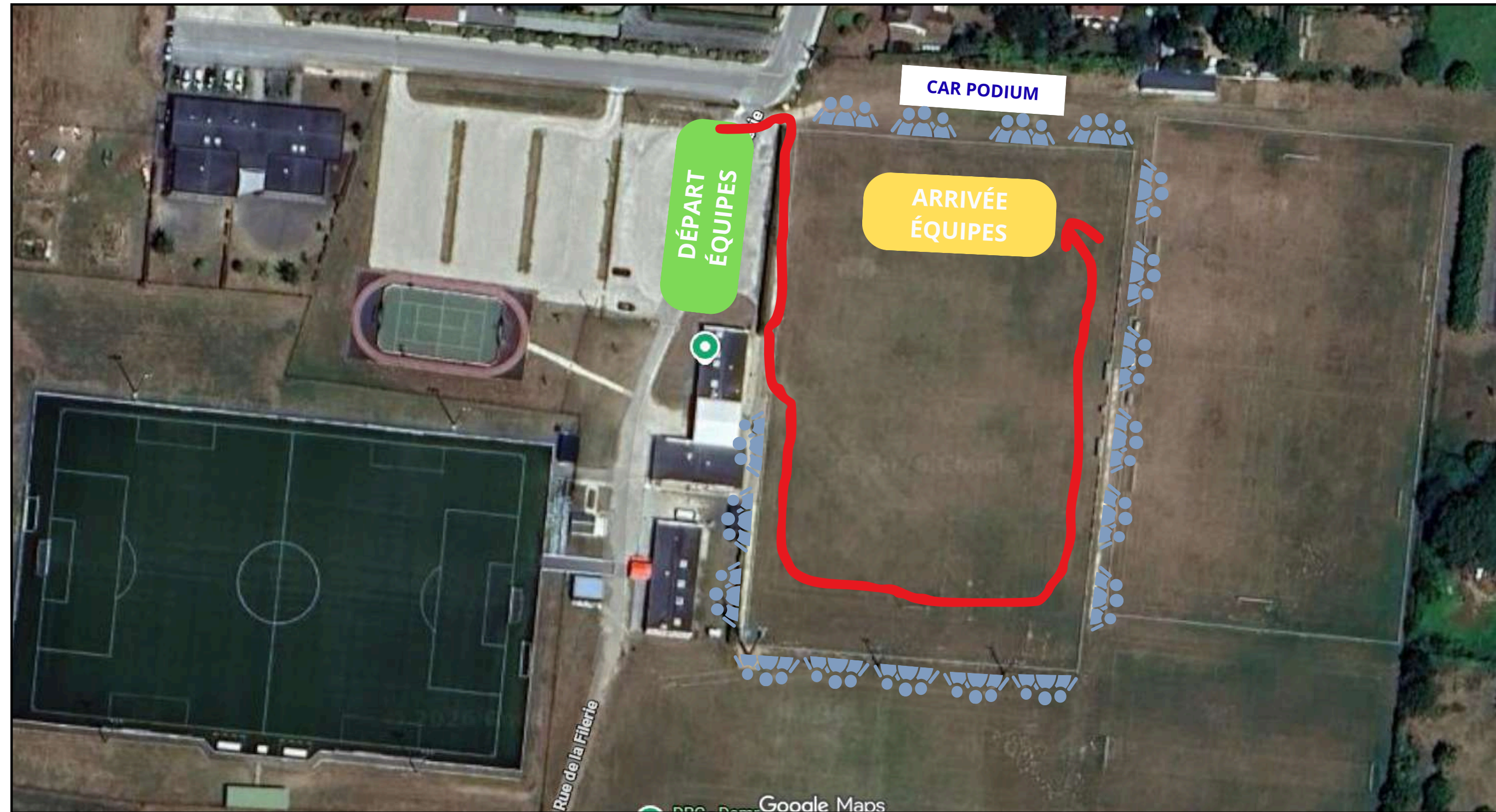
- **14h00** RDV des équipes au car podium
- **14h30** installation des équipes au niveau du parking en calcaire
- **14h45** Cérémonie d'ouverture (défilé équipes avec musique devant les parents/spectateurs)
- **15h15** début des matchs  
6 matchs par équipes, 12 temps de 13min (8min + 5min rotation)
- **17h45** fin des matchs  
Photo aérienne des deux étoiles + clapping

**FIN 18h15**

# CÉRÉMONIE D'OUVERTURE



- **14h30** Rendez-vous sur le parking en calcaire
- **14h45** Début de la cérémonie d'ouverture
- Défilé des équipes en file indienne **en trottinant** avec **un adulte devant** et **un derrière**
- Se mettre **assis** en colonne à l'arrivée



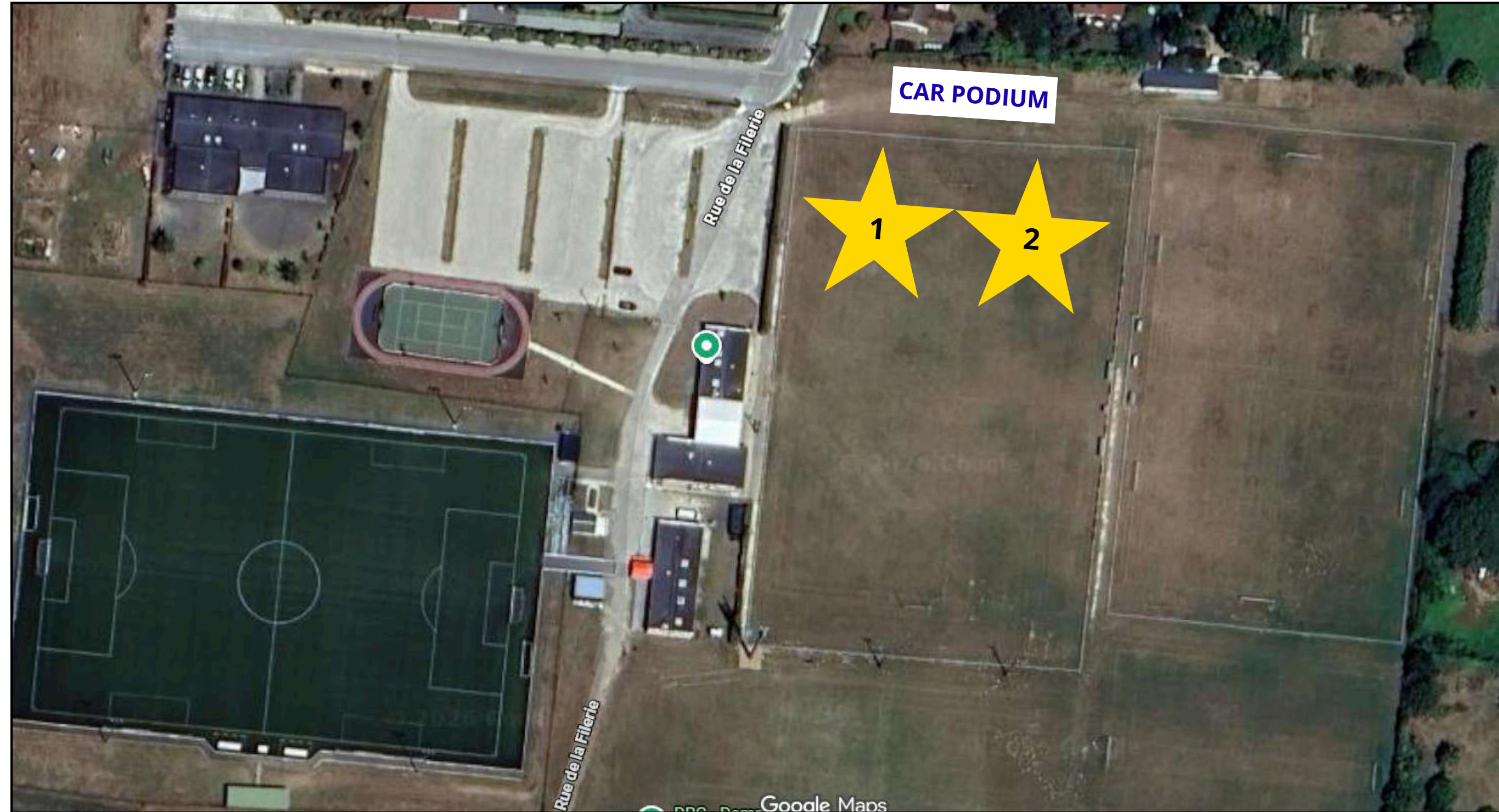
# CÉRÉMONIE DE CLÔTURE U8/U9



- Rendez-vous devant le car podium à la fin des rotations

Aux alentours de **18h15**

- Se placer par rapport aux indications données
- Prise de la photo aérienne
- Clapping
- Remise récompenses aux coachs



# CÉRÉMONIE DE CLÔTURE U8/U9

## ÉTOILE 1

ENT. BAZOCHE/AUTHON  
ALLUYES  
AM LUCÉ  
BERCHÈRES LES PIERRES  
BÉVILLE  
C'CHARTRES  
CHAMPHOL  
CHATEAUNEUF  
CLEVILLIERS  
DAMMARIE  
DREUX PORTUGAIS  
ES BEAUCERONNE  
FC REMOIS  
ILLIERS COMBRAY  
LA FERTE VIDAME  
LUCÉ OUEST  
LUI SANT  
LURAY (U7)  
MAINVILLIERS  
NOGENT LE PHAYE  
NOGENT LE ROTROU

*43 équipes*

## ÉTOILE 2

BORDS DE L'EURE  
CHARTRES MSD  
DREUX ASTH  
FC DROUAIS  
JOUY  
LÈVES  
LOGRON  
LURAY  
MAINTENON  
NOGENT LE ROI  
RC BU ABONDANT  
SAINT GEORGES  
SAINT SYMPHORIEN  
SENONCHES  
SOURS  
THIRON  
TOURY JANVILLE  
TRAMBLAY  
TREON  
US PONTOISE  
US VALLÉE DU LOIR  
VERNOUILLET  
VILLEMEUX  
YMONVILLE

*42 équipes*

# CONTENUS

MATCHS

STAND PHOTO

ATELIER PEF

STRUCTURES GONFLABLES

## Précisions

Chaque éducateur aura un **plan** ainsi qu'une **feuille de rotations**

Pas de pause repas définie.  
**Collations données au début.** Possibilité pour les enfants de manger sur les temps de pause ou pendant le passage aux structures gonflables

Structures gonflables : pas de passage obligatoire. Limite de 10-12 enfants par structures.

Ne pas se fier forcément aux horaires (en cas de retard) mais à la colonne "**rotations**"

DISTRICT		JOURNÉE NATIONALE DES DÉBUTANTS				FFF		
		Samedi 13 juin 2026						
		DAMMARIE						
		U6/U7						
GROUPE DEMBELE 2 ORANGE		C'CHARTRES 3 VILLEMEUX 1	LUISANT 2 ST GEORGES 3	TRÉON 2 NOGENT LE ROTROU	SOURS 3 TOURY JANVILLE			
DÉROULEMENT DES MATCHS SUR L'ESPACE ORANGE "DEMBELE"								
9h30 ÉQUIPES EN PLACE SUR LE PARKING 9h45 DÉBUT CÉRÉMONIE D'OUVERTURE								
HORAIRES	TERRAIN	ÉQUIPE 1	CONTRE	ÉQUIPE 2	ROTATIONS			
10h15 - 10h23	1	C'CHARTRES 3	CONTRE	LUISANT 2	R1			
10h15 - 10h23	2	TRÉON 2	CONTRE	SOURS 3				
10h15 - 10h23	3	VILLEMEUX 1	CONTRE	ST GEORGES 3				
10h15 - 10h23	4	NOGENT LE ROTROU	CONTRE	TOURY JANVILLE				
PAUSE 5min								
10h28 - 10h36	1	C'CHARTRES 3	CONTRE	TRÉON 2	R2			
10h28 - 10h36	2	LUISANT 2	CONTRE	SOURS 3				
10h28 - 10h36	3	VILLEMEUX 1	CONTRE	NOGENT LE ROTROU				
10h28 - 10h36	4	ST GEORGES 3	CONTRE	TOURY JANVILLE				
10h41 - 11h02 STAND PHOTO								
11h07 - 11h15	1	C'CHARTRES 3	CONTRE	SOURS 3	R5			
11h07 - 11h15	2	LUISANT 2	CONTRE	TRÉON 2				
11h07 - 11h15	3	VILLEMEUX 1	CONTRE	TOURY JANVILLE				
11h07 - 11h15	4	ST GEORGES 3	CONTRE	NOGENT LE ROTROU				
PAUSE 5min								
11h20 - 11h28	1	C'CHARTRES 3	CONTRE	VILLEMEUX 1	R6			
11h20 - 11h28	2	LUISANT 2	CONTRE	ST GEORGES 3				
11h20 - 11h28	3	TRÉON 2	CONTRE	NOGENT LE ROTROU				
11h20 - 11h28	4	SOURS 3	CONTRE	TOURY JANVILLE				
11h33 - 11h54 STRUCTURES GONFLABLES ou PAUSE								
11h59 - 12h07	1	C'CHARTRES 3	CONTRE	ST GEORGES 3	R9			
11h59 - 12h07	2	LUISANT 2	CONTRE	VILLEMEUX 1				
11h59 - 12h07	3	TRÉON 2	CONTRE	TOURY JANVILLE				
11h59 - 12h07	4	SOURS 3	CONTRE	NOGENT LE ROTROU				
PAUSE 5min								
12h12 - 12h20	1	C'CHARTRES 3	CONTRE	NOGENT LE ROTROU	R10			
12h12 - 12h20	2	LUISANT 2	CONTRE	TOURY JANVILLE				
12h12 - 12h20	3	TRÉON 2	CONTRE	VILLEMEUX 1				
12h12 - 12h20	4	SOURS 3	CONTRE	ST GEORGES 3				
12h25 - 12h46	ATELIER PEF					R11 et R12		
12h46-13h15 RDV DEVANT LE CAR PODIUM (Photo aérienne + clapping + remise récompenses)								

# ATTITUDES



## JOURNÉE FESTIVE



  
RESPECT  
DES  
HORAIRE

FAIR-PLAY  
(équipes)

FAIRE  
JOUER TOUS  
LES  
ENFANTS

AUCUN PARENTS/  
SPECTATEURS  
SUR LES  
TERRAINS

QUESTIONS :  
CTD DAP ou  
référents  
espaces

CONCERT

Live **CONCERT** Gratuit



SAMEDI 13 JUIN 2026

STADE DE DAMMARIE (28) - 19h / Minuit

offert par le District d'Eure et Loir

+ DJ SET Before  
& After Show



CHARLES DORÉ



FANNY DELAIGUE



organisé en coproduction par **OR** PRODUCTIONS



# PROGRAMME



**19h30** : DJ SET

**20h30** : Fanny DELAIGUE



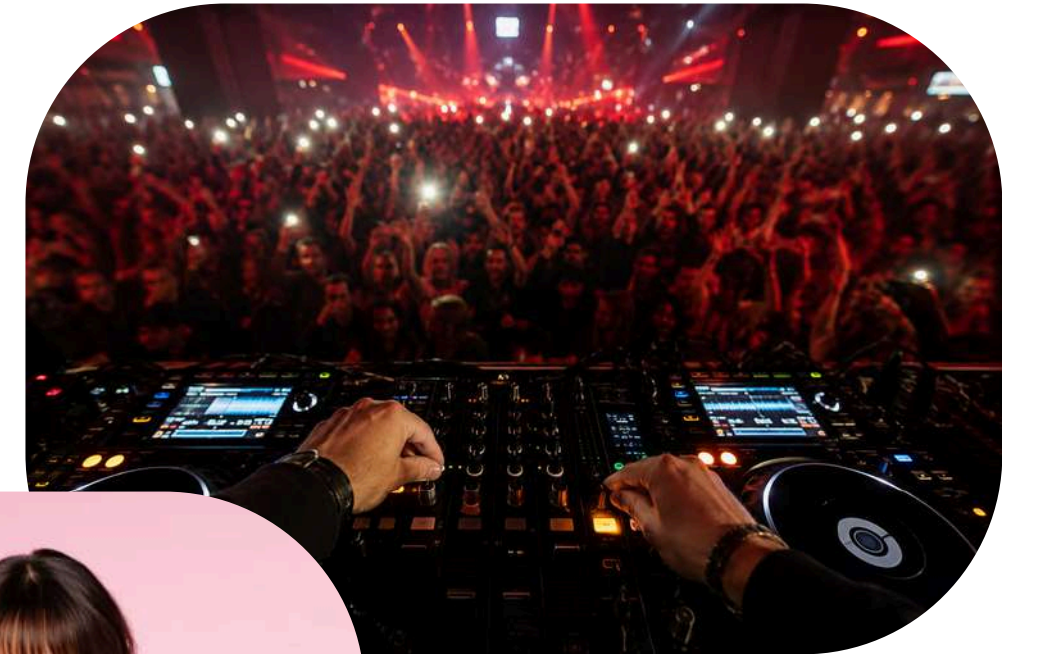
**22h00** : Charles DORÉ



**23h00** : DJ SET



*Fin prévue : 23h30*



# ORGANISATION

- **18h30** Début des entrées

Sortie obligatoire du site pour toutes les personnes déjà présentes sur la JND et souhaitant assister au concert

Les personnes déjà présentes sur site seront prioritaires pour la fouille et l'entrée

- **Parking** : même organisation que pour la JND



# FOUILLE



## INTERDICTIONS

### La sécurité est l'affaire de tous

- Respectez les consignes, les agents de sécurité sont formés pour votre sécurité.
- Facilitez les opérations de contrôle.
- Ne vous séparez pas de vos effets personnels.
- Signalez les comportements suspects ou les bagages abandonnés auprès des agents de sécurité ou du personnel d'accueil.



Armes toutes catégories interdites



Outils interdits



Cutter et ciseaux interdits



Aérosols, Liquides inflammables interdits



Artifices interdits



Bouteilles en verre interdites



Drone interdit



Stupéfiants interdits



Alcool interdit



Trottinettes, skateboards, Hoverboards, Gyropodes, Gyroroues, Vélos et Rollers

Le refus de se soumettre au contrôle justifiera l'interdiction d'accès au site voire l'appel aux Forces de Sécurité Intérieure



**MERCI DE VOTRE ATTENTION**