



COUPE D'EURE-ET-LOIR FUTSAL U18G

DIMANCHE 20 OCTOBRE 2024

District d'Eure-et-Loir de Football

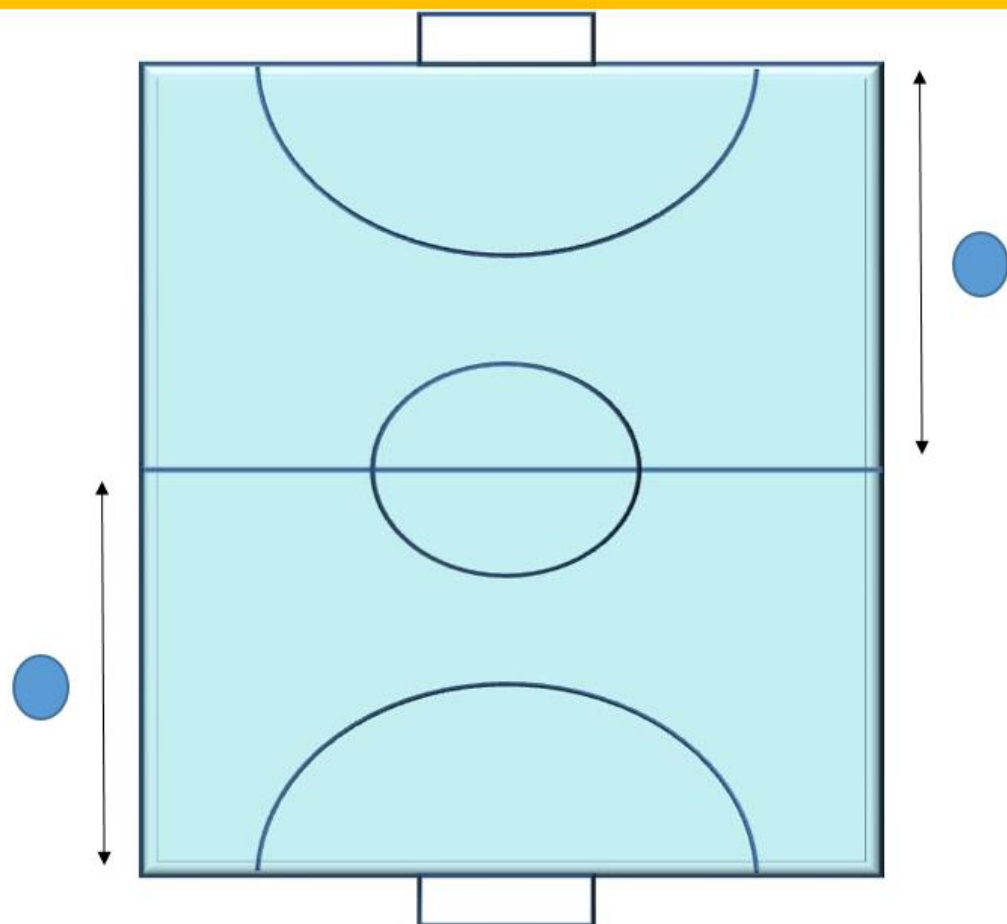
Saison 2024-2025

ORGANISATION :

DIMANCHE 20 OCTOBRE 2024	
U18G	
<i>LIEUX :</i>	
COMPLEXE OMNISPORTS à ST GEORGES SUR EURE	COMPLEXE SPORTIF ROSSKOPF à CHARTRES
<i>CLUBS SUPPORTS :</i>	
ST GEORGES SUR EURE	DREUX FUTSAL
<i>HORAIRES :</i>	
<i>RDV : 9H45 - DEBUT : 10H00 - FIN : 12H00</i>	<i>RDV : 15h30 - DEBUT : 16H00 - FIN : 18H00</i>
<i>EQUIPES :</i>	
ST GEORGES SUR EURE 1 FC REMOIS 1 DAMMARIE 1 LUCE OUEST 1	LEVES 1 DREUX FUTSAL 1 LUCE AMICALE 1

TABLEAU DES TEMPS DE JEU :					
Créneaux	1H30	2H00	Total temps de jeu :	1h30	2h00
SITE à 3	10 minutes / match	12 minutes / match	SITE à 3	40 minutes	48 minutes
SITE à 4	12 minutes / match	15 minutes / match	SITE à 4	36 minutes	45 minutes
SITE à 5	8 minutes / match	10 minutes / match	SITE à 5	32 minutes	40 minutes

TERRAIN FUTSAL



● Position des arbitres

- Dimensions : 40 x 20 ou 25 m
- Zone (surface) à 6 m
- Point de pénalty à 6 m (sur la ligne de la surface)
- Dimensions des buts = largeur 3 m et hauteur 2 m



Lois du jeu



- Le Futsal se joue à 5 contre 5
- 3 remplaçants maximum
- Remplacements « à la volée » (sans arrêts du jeu)
- Tenue complète obligatoire (protège-tibias indispensables)
- Toutes relances du gardien s'effectuent à la main (six mètres inclus)
- Adversaires à 5m sur les remises en jeu
- 4 secondes pour effectuer les remises en jeu
 - À partir du moment où l'adversaire est à distance
 - Sinon changement de camp
- Coups francs directs
 - Sauf passe en retrait au gardien
 - Indirect sur la ligne des 6m
- Touches au pied
- Penalty sur la ligne de surface (6m)
- **Tacles et Charges interdits**

ORGANISATION COUPE FUTSAL JEUNES

OBJECTIFS :

- Perfectionnement technique à travers une pratique « football » alternative ;
- Faire découvrir le futsal et ses règles spécifiques ;
- Arbitrage des jeunes par les jeunes* - Sauf en cas de désignations CDA

DÉROULEMENT :

- 3/4/5 équipes inscrites sur un même site (structure modifiable en fonction des inscriptions)
- **Un même joueur ne peut pas jouer pour deux équipes.**
- Arbitrage effectué par 2 joueurs d'une même équipe qui ne joue pas et depuis l'extérieur du terrain (voir page précédente « lois du jeu ») ;
- Chaque équipe peut venir avec **8 joueurs maximum** (voir fiche d'effectif).
- Points : victoire = 4 pts / égalité = 2 pts / défaite = 1 pt / forfait = 0 pt (score = 3-0)

QUALIFICATION :

- Tour 1 : Inscription libre
- **Pour le Tour 2** : 2 premières équipes de chaque poule
- **Pour la finale** : 2 premiers = Finale à 2 équipes (2x25 minutes)
- Pour déterminer le classement général, les critères suivants sont appliqués :
 - Meilleure différence de buts particulière ;
 - Meilleure différence de buts générale ;
 - Plus grand nombre de buts marqués ;
 - Meilleure défense ;
 - Trois tirs-au-but.

CALENDRIER :

- 1^{ER} Tour : 28/10/2023 ou 29/10/2023
- Tour 2 : 11-11-2024
- **Finale départementale : 21-12-2024**

COUPE FUTSAL

A	B	C	D

EQUIPE	SCORES		ARBITRAGE
A – B			C
C – D			A
A – D			B
B – C			D
C – A			B
B – D			A

CLASSEMENT

ÉQUIPES	POINTS	PLACE
A –	... + ... + ... =	
B –	... + ... + ... =	
C –	... + ... + ... =	
D –	... + ... + ... =	

TABLEAU DES TEMPS DE JEU :					
Créneaux	1H30	2H00	Total temps de jeu :	1h30	2h00
SITE à 3	10 minutes / match	12 minutes / match	SITE à 3	40 minutes	48 minutes
SITE à 4	12 minutes / match	15 minutes / match	SITE à 4	36 minutes	45 minutes
SITE à 5	8 minutes / match	10 minutes / match	SITE à 5	32 minutes	40 minutes

3 Equipes :

A	B	C	

EQUIPE	SCORES		ARBITRAGE
A – B			C
B – C			A
A – C			B
A – B			C
B – C			A
A – C			B

CLASSEMENT

ÉQUIPES	POINTS	PLACE
A –	... + ... + ... + ... =	
B –	... + ... + ... + ... =	
C –	... + ... + ... + ... =	

TABLEAU DES TEMPS DE JEU :

Créneaux	1H30	2H00	Total temps de jeu :	1h30	2h00
SITE à 3	10 minutes / match	12 minutes / match	SITE à 3	40 minutes	48 minutes
SITE à 4	12 minutes / match	15 minutes / match	SITE à 4	36 minutes	45 minutes
SITE à 5	8 minutes / match	10 minutes / match	SITE à 5	32 minutes	40 minutes

5 EQUIPES :

EQUIPE	SCORES	ARBITRAGE
B - E		
D - A		
A - C		
E - D		
B - A		
C - D		
C - E		
D - B		
B - C		
E - A		
CLASSEMENT		
ÉQUIPES	POINTS	PLACE
A -	... + ... + ... + ... =	
B -	... + ... + ... + ... =	
C -	... + ... + ... + ... =	
D -	... + ... + ... + ... =	
E -	... + ... + ... + ... =	

TABLEAU DES TEMPS DE JEU :					
Créneaux	1H30	2H00	Total temps de jeu :	1h30	2h00
SITE à 3	10 minutes / match	12 minutes / match	SITE à 3	40 minutes	48 minutes
SITE à 4	12 minutes / match	15 minutes / match	SITE à 4	36 minutes	45 minutes
SITE à 5	8 minutes / match	10 minutes / match	SITE à 5	32 minutes	40 minutes