



**COUPE
d'EURE-ET-LOIR
FUTSAL F
U15F**

Samedi 03 décembre 2022 ou Lundi/Mardi 19/20 décembre 2022

District d'Eure-et-Loir de Football

Saison 2022-2023

Équipes inscrites

COUPES FUTSAL - U15F

1ER TOUR - SAMEDI 03 DECEMBRE 2022

DREUX - GYMNASE VIOLETTE-COURTOIS
ACCUEIL : FC DROUAIS
Rdv : 12H45 / Début - 13h00 / Fin - 15h15
FC DROUAIS 1
FC REMOIS 1
FC REMOIS 2
-

1ER TOUR - LUNDI 19 DECEMBRE 2022



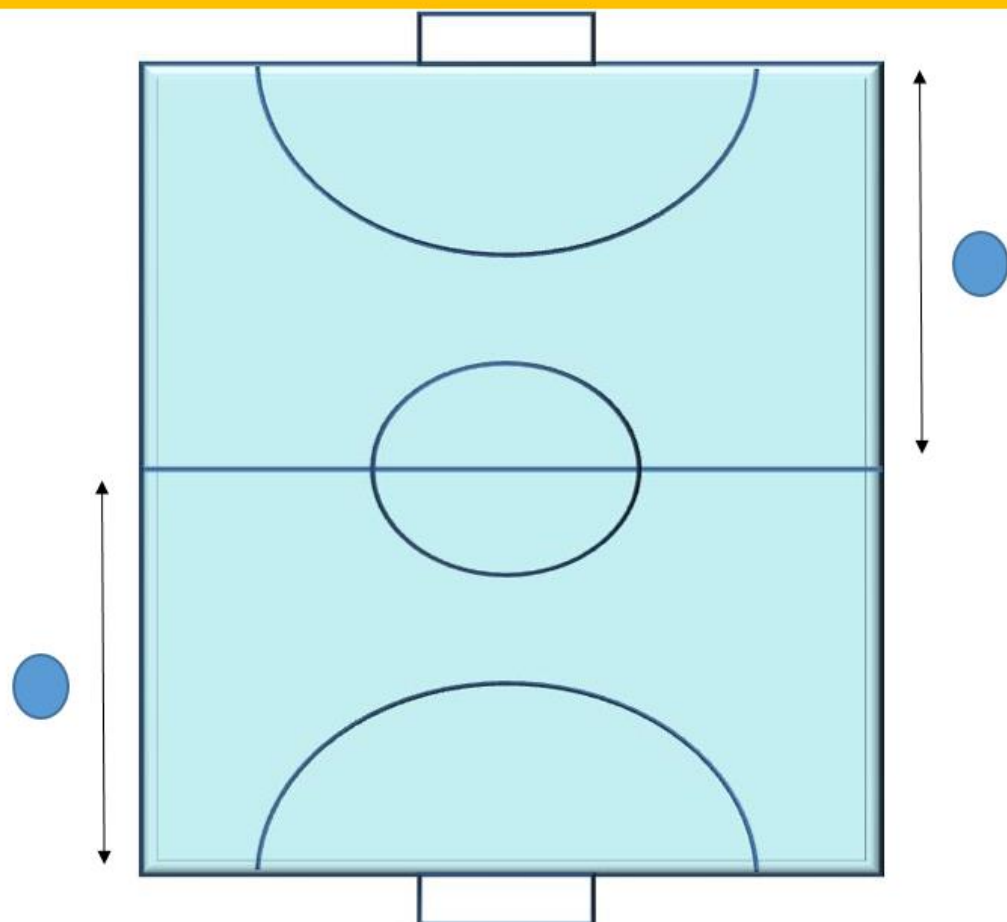
ST GEORGES S/EURE
ACCUEIL : ST GEORGES
Rdv : 14H30 / Début - 15h00 / Fin - 17h00
ST GEORGES 1
LUCE OUEST 2
CLOYES / DROUE 1
USVL 1



1ER TOUR - MARDI 20 DECEMBRE 2022

CHARTRES - GYMANSE MADELEINE
ACCUEIL : C'CHARTRES
Rdv : 12H45 / Début - 13h00 / Fin - 14h45
C'CHARTRES 1
C'CHARTRES 2
DAMMARIE / BERCHERES 1
LUCE OUEST 1

TERRAIN FUTSAL



● Position des arbitres

- Dimensions : 40 x 20 ou 25 m
- Zone (surface) à 6 m
- Point de pénalty à 6 m (sur la ligne de la surface)
- Dimensions des buts = largeur 3 m et hauteur 2 m



Lois du jeu



- Le Futsal se joue à 5 contre 5
- 3 remplaçants maximum
- Remplacements « à la volée » (sans arrêts du jeu)
- Tenue complète obligatoire (protège-tibias indispensables)
- Toutes relances du gardien s'effectuent à la main (six mètres inclus)
- Adversaires à 5m sur les remises en jeu
- 4 secondes pour effectuer les remises en jeu
 - À partir du moment où l'adversaire est à distance
 - Sinon changement de camp
- Coups francs directs
 - Sauf passe en retrait au gardien
 - Indirect sur la ligne des 6m
- Touches au pied
- Penalty sur la ligne de surface (6m)
- **Tacles et Charges interdits**

Organisation de la Coupe futsal

DÉROULEMENT :

- Un même joueur ne peut pas jouer pour deux équipes ;
- Arbitrage effectué par 2 joueurs d'une même équipe qui ne joue pas et depuis l'extérieur du terrain (voir page précédente « lois du jeu ») ;
- Chaque équipe peut venir avec **8 joueuses maximum** (voir fiche d'effectif).
- Points : victoire = 4 pts / égalité = 2 pts / défaite = 1 pt / forfait = 0 pt (score = 3-0)

QUALIFICATION :

- Finale
- Pour déterminer le classement général, les critères suivants sont appliqués :
 - Meilleure différence de buts particulière ;
 - Meilleure différence de buts générale ;
 - Plus grand nombre de buts marqués ;
 - Meilleure défense ;
 - Trois tirs-au-but.

CALENDRIER :

- Finale départementale : 07/01/2023 à Brou

COUPE FUTSAL

SITE :

A	B	C

DURÉE DES MATCHS = 18 minutes

CALENDRIER

ÉQUIPE	SCORE	ARBITRAGE
A – B	-	C
A – C	-	B
B – C	-	A

CLASSEMENT

ÉQUIPES	POINTS	PLACE
A	... + ... =	
B	... + ... =	
C	... + ... =	

En cas d'égalité : voir page 5



COUPE FUTSAL

SITE :

A	B	C	D	E
DURÉE DES MATCHS = 8 minutes				

CALENDRIER

ÉQUIPE	SCORE	ARBITRAGE
A – B	-	C
C – D	-	A
E – A	-	D
B – C	-	E
E – D	-	B
A – C	-	E
E – B	-	A
A – D	-	C
E – C	-	B
B – D	-	E

CLASSEMENT

ÉQUIPES	POINTS	PLACE
A	... + ... + ... + ... =	
B	... + ... + ... + ... =	
C	... + ... + ... + ... =	
D	... + ... + ... + ... =	
E	... + ... + ... + ... =	

COUPE FUTSAL

SITE :

A	B	C	D

DUREE DES MATCHS - 10 MINUTES

EQUIPE	SCORES		ARBITRAGE
A - B			C
C - D			A
A - D			B
B - C			D
C - A			D
B - D			A

CLASSEMENT

ÉQUIPES	POINTS	PLACE
A	... + ... + ... =	
B	... + ... + ... =	
C	... + ... + ... =	
D	... + ... + ... =	