



# **COUPE d'EURE-ET-LOIR FUTSAL U13G**

**Samedi 29 octobre ou samedi 05 novembre**

**District d'Eure-et-Loir de Football**

**Saison 2022-2023**

# Équipes inscrites

## COUPES FUTSAL - U13

### 1ER TOUR - SAMEDI 29 OCTOBRE 2022

Site modifié (lieu)

#### CHARTRES - LA MADELEINE

ACCUEIL : C'CHARTRES

Rdv : 9h00 / Début - 9h15 / Fin - 11h30

C'CHARTRES - U12/U13

ST GEORGES - U12

ST GEORGES - U13

GALLARDON - U12/U13

ES NOGENT LE ROI - U12/U13



#### DREUX - CURIE

ACCUEIL : FC DROUAIS

Rdv : 11H45 / Début - 12h00 / Fin - 14h30

VERNOUILLET UPE - U12

VERNOUILLET UPE - U13

FC REMOIS - U13

FC DROUAIS - U13

-

### 1ER TOUR - SAMEDI 05 NOVEMBRE 2022

#### CHATEAUDUN

ACCUEIL : BEAUVOIR/LUTZ

Rdv : 9h30 / Début - 9h45 / Fin - 12h00

BEAUVOIR/LUTZ - U12/U13

CLOYES - U12/U13

BROU - U12/U13

VOVES - U13



#### LUCE - LES PETITS SENTIERS

ACCUEIL : LUCE OUEST

Rdv : 11h45 / Début - 12h00 / Fin - 14h00

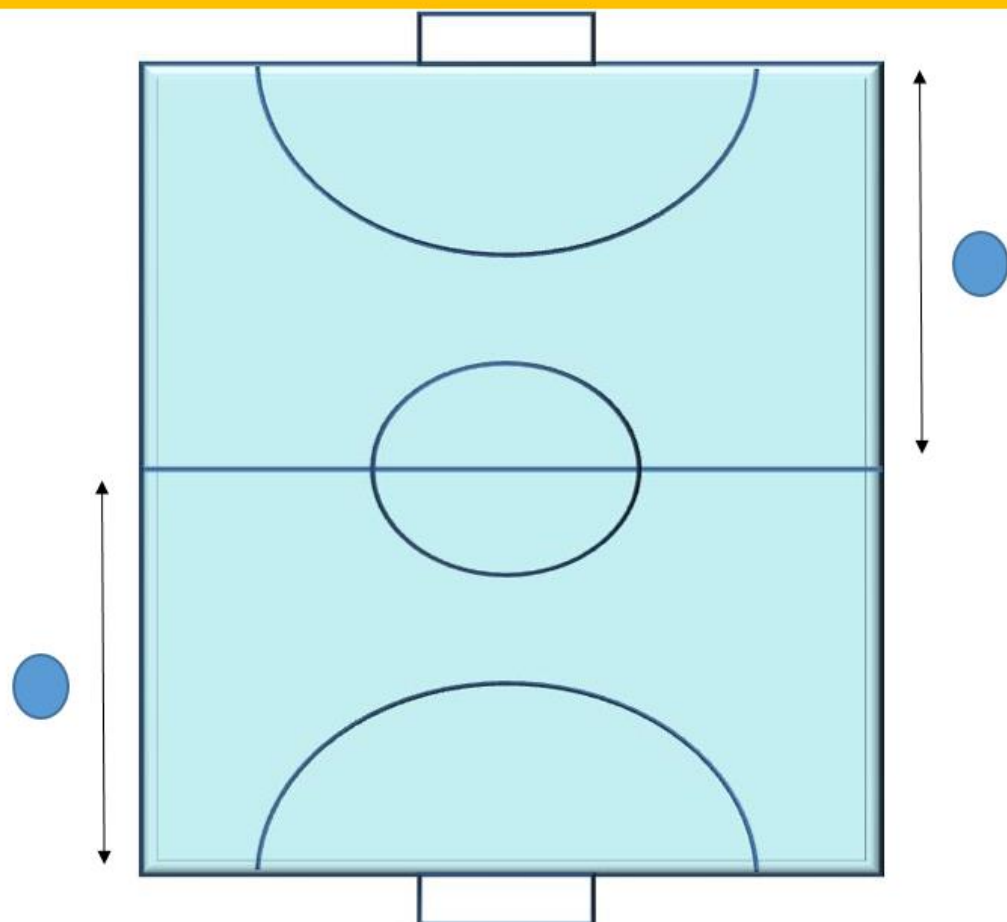
LUISANT - U13

LUCE OUEST - U12

LUCE OUEST - U13

MAINVILLIERS - U13

# TERRAIN FUTSAL



## ● Position des arbitres

- **Dimensions : 40 x 20 ou 25 m**
- **Zone (surface) à 6 m**
- **Point de pénalty à 6 m (sur la ligne de la surface)**
- **Dimensions des buts = largeur 3 m et hauteur 2 m**



# Lois du jeu



- Le Futsal se joue à 5 contre 5
- 3 remplaçants maximum
- Remplacements « à la volée » (sans arrêts du jeu)
- Tenue complète obligatoire (protège-tibias indispensables)
- Toutes relances du gardien s'effectuent à la main (six mètres inclus)
- Adversaires à 5m sur les remises en jeu
- 4 secondes pour effectuer les remises en jeu
  - À partir du moment où l'adversaire est à distance
  - Sinon changement de camp
- Coups francs directs
  - Sauf passe en retrait au gardien
  - Indirect sur la ligne des 6m
- Touches au pied
- Penalty sur la ligne de surface (6m)
- **Tacles et Charges interdits**

# Organisation de la Coupe U13G futsal

## **OBJECTIFS :**

- Perfectionnement technique à travers une pratique « football » alternative ;
- Faire découvrir le futsal et ses règles spécifiques ;
- Arbitrage des jeunes par les jeunes.

## **DÉROULEMENT :**

- 4 à 5 équipes inscrites sur un même site ;
- Un même joueur ne peut pas jouer pour deux équipes ;
- Arbitrage effectué par 2 joueurs d'une même équipe qui ne joue pas et depuis l'extérieur du terrain (voir page précédente « lois du jeu ») ;
- Chaque équipe peut venir avec **8 joueuses maximum** (voir fiche d'effectif).
- Points : victoire = 4 pts / égalité = 2 pts / défaite = 1 pt / forfait = 0 pt (score = 3-0)

## **EQUIPES :**

Merci de respecter l'appellation de chaque équipe :

Equipe U12 = Uniquement des joueurs U12

Equipe U13 = Uniquement des joueurs U13

EQUIPE U12/U13 = Joueurs U12/U13

## **QUALIFICATION :**

- Tour 1 : 3 premier de chaque poule
- Tour 2 : 2 premier de chaque poule + 2 meilleurs 3<sup>ème</sup>
- **Tour 3 : 2 premier de chaque poule qualifiés pour finale départementale à 4 équipes.**
- Pour déterminer le classement général, les critères suivants sont appliqués :
  - Meilleure différence de buts particulière ;
  - Meilleure différence de buts générale ;
  - Plus grand nombre de buts marqués ;
  - Meilleure défense ;
  - Trois tirs-au-but.

## **CALENDRIER :**

- 1<sup>ER</sup> Tour : 2/10/2022 ou 05/11/2022
- Tour 2 : 19/12/2022 ou 20/12/2022
- Tour 3 : 14/01/2023
- **Finale départementale : 11/02/2023 à Brou**

# COUPE FUTSAL – U13G

SITE :

A	B	C

**DURÉE DES MATCHS = 15 minutes**

## CALENDRIER

ÉQUIPE	SCORE	ARBITRAGE
A – B	-	C
A – C	-	B
B – C	-	A

## CLASSEMENT

ÉQUIPES	POINTS	PLACE
A	... + ... =	
B	... + ... =	
C	... + ... =	

En cas d'égalité : voir page 5



# COUPE FUTSAL – U13G

SITE :

A	B	C	D	E
<b>DURÉE DES MATCHS = 8 minutes</b>				

## CALENDRIER

ÉQUIPE	SCORE	ARBITRAGE
A – B	-	C
C – D	-	A
E – A	-	D
B – C	-	E
E – D	-	B
A – C	-	E
E – B	-	A
A – D	-	C
E – C	-	B
B – D	-	E

## CLASSEMENT

ÉQUIPES	POINTS	PLACE
A	... + ... + ... + ... =	
B	... + ... + ... + ... =	
C	... + ... + ... + ... =	
D	... + ... + ... + ... =	
E	... + ... + ... + ... =	



# COUPE FUTSAL U13G – 1<sup>er</sup> TOUR

<b>A</b>	<b>B</b>	<b>C</b>	<b>D</b>

**DUREE DES MATCHS - 10 MINUTES**

EQUIPE	SCORES		ARBITRAGE
<b>A – B</b>			<b>C</b>
<b>C – D</b>			<b>A</b>
<b>A – D</b>			<b>B</b>
<b>B – C</b>			<b>D</b>
<b>C – A</b>			<b>D</b>
<b>B – D</b>			<b>A</b>

## CLASSEMENT

ÉQUIPES	POINTS	PLACE
<b>A</b>	... + ... + ... =	
<b>B</b>	... + ... + ... =	
<b>C</b>	... + ... + ... =	
<b>D</b>	... + ... + ... =	