

Pour assurer un déroulé optimal de cette présentation, nous demandons à toutes les personnes se connectant à cette présentation :

- De couper son micro
- De couper sa caméra
- De ne pas intervenir lors de la présentation

S'il y a des questions, les adresser en fin de réunion au 06.64.44.04.90 (en indiquant Nom/Prénom/Club)



RÉUNION FOOT ANIMATION

U11

2020/2021

SOMMAIRE

1

L'équipe technique

2

Point sur les engagements

3

Les règles sanitaires

4

Guide de reprise

5

Informations sur le site internet

6

La saison des U10/U11

7

La formation

8

Informations générales

9

Les outils fédéraux

1

L'ÉQUIPE TECHNIQUE

Équipe technique départementale 2020/2021



Cédric BOUCHET
cbouchet@eure-et-loir.fff.fr
06 64 44 04 90
02.37.91.28.07
CTD-DAP

Développement et Animation des pratiques



Joel ADEGOROYE
jadegoroye@eure-et-loir.fff.fr
06 69 25 15 28
02.37.91.28.07
CTD-PPF

en charge du Projet de Performance
Fédéral



Clément EDMOND
cedmond@eure-et-loir.fff.fr
02.37.91.28.02
06.98.13.07.02
Adjoint Technique
Label
Futsal
Foot à l'école
Foot Loisirs



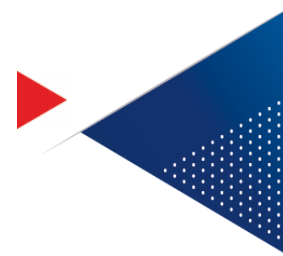
1 Services civique:
Chloé Alloteau

Standard : Vincent SEIGNEURET
secretariat@eure-et-loir.fff.fr
02.37.91.28.00

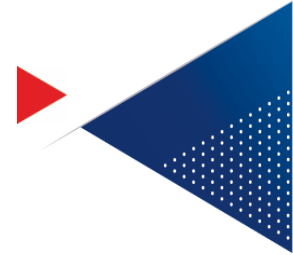
2

POINT SUR LES ENGAGEMENTS

	Niveau 1	Niveau 2	Niveau 3
ALLUYES			1
ANET			
ANGERVILLE	1		2
AUNAY / AUNEAU			1
AUNEAU		1	1
Authon du Perche			
BAILLEAU-LE-PIN			1
Beauvoir			
BELHOMERT			1
BERCHERES LES PIERRES			1
BEVILLE LE COMTE			1
BOUTIGNY			
BREZOLLES			1
BROU		1	1
C'Chartres Football	2	2	1
CHAMPHOL		1	1
CHARTRES MSD			
CHATEAUDUN/USP			2
CHATEAUNEUF			2
CHERISY			1
CLEVILLIERS/BAILLEAU			1
CLOYES			1
COURVILLE		1	
DAMMARIE	1		1
DONNEMAIN			
DREUX ACSF			1
DREUX HORIZON			1
DREUX PORT			
DROUAI FC	1	1	2
FC LES BORDS DE L'EURE			1
ENT BEAUCERONNE			1
ENT. AMI/FON/CAN			1
EPERNON	1	1	
FERTE VIDAME			1
GALLARDON			1
HANCHES			1
ILLIERS			1
JOUY		1	1



	Niveau 1	Niveau 2	Niveau 3
LA BAZOCHE GOUET			1
LA LOUPE			
LE GAULT			1
LEVES			2
Lucé Amicale		1	
LUCE OUEST	1	1	1
LUISANT	1		1
LURAY			
LUTZ/DONNEMAIN			
MAINTENON	1	1	2
MAINVILLIERS	1	2	3
MAR/ARR/LOG			2
MARSAUCEUX			
NGT LE PHAYE			
NGT LE ROTROU		1	1
NOGENT LE ROI	1		1
RACING CLUB BU ABONDANT		1	1
SAINVILLE			
SAULNIERES			1
SENONCHES			1
SOURS		1	
ST GEORGES	1		1
ST REMY		1	1
ST SYMPHORIEN			
STE GEMME			
THIRON GARDAIS			1
TOURY/JANVILLE			2
TREMBLAY LES VILL			1
TREON			1
US PONTOISE			1
VALLEE DU LOIR			1
VERNOUILLET			1
VILLEMEUX			1
VOVES			1
YMONVILLE			1



3

LES RÈGLES SANITAIRES

Aménagements pour accéder aux installations sportives



No accès pour l'arrivée au stade et en sortie pour le départ sont définis et matérialisés pour éviter les croisements sur l'ensemble des installations.



Fermeture des bancs de touche.



Fléchages au sol ou muraux pour tous les espaces de circulation piétonne.



Règles strictes d'accès et d'utilisation des sanitaires.



Condamnation temporaire de l'accès aux vestiaires et aux douches.



Mise à disposition de produits de nettoyage des mains.



Maintien des portes des locaux ouvertes pour limiter la manipulation des poignées et permettre une aération/ventilation régulière des espaces en intérieur.



Nettoyage et désinfection des locaux au moins une fois par jour.



Respect des règles de distanciation pour les occupants utilisant des espaces de travail en intérieur.



Poubelles sans couvercle et espaces de lavage de matériel sportif utilisés à disposition près des terrains.

18/09/2020 - FFF/Trang

Imprimer l'affiche

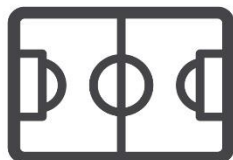
Recommandations pour l'organisation de la pratique



Faire le listing des joueurs à chaque séance

Imprimer l'affiche

Un espace de pratique large



- > 40 m x 20 m ou 30 m x 30 m (sans ballon) ;
- > 50 m x 30 m (école de football avec ballon) ;
- > 60 m x 50 m (à partir des U14, avec ballon).



Port du masque obligatoire pour l'intervenant.



Matériel pédagogique manipulé seulement par l'éducateur.

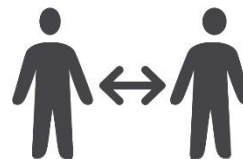


Désinfection du ballon et du matériel systématique.



Créneaux de pratique espacés de 30 minutes minimum entre chaque groupe afin de permettre le nettoyage du matériel et de réguler les flux.

Application des gestes barrières et de la distanciation sociale



- > 2 m entre l'intervenant et le groupe ;
- > 5 m (marche) ou 10 m (course) entre les joueurs en mouvement ;
- > Au moins 4 m² d'espace individuel à l'arrêt et lors des temps de repos ;
- > Au moins 2 m entre deux joueurs lors des courses latérales (matérialisation de couloirs).



Utilisation d'une gourde personnelle.



Numérotation individuelle du ballon (identification et personnalisation).



Prévoir une personne « garante du protocole sanitaire » (GPS) qui veille au respect des principes généraux et à la bonne conduite de la séance.



Zones d'attente pour les pratiquants matérialisées à proximité du terrain avant la participation à une séance.

Jun 2020 - FFF/Inseap



Accompagnateurs

- Derrière la main courante
- Masque obligatoire
- Distance d'un mètre

[Imprimer l'affiche](#)

Cliquez sur le lien

[Dernière mise à jour du protocole de reprise](#)

Les bons comportements à adopter pour la reprise dans votre club



Avant la séance Arrivée au stade

<p>1. Je n'écrits auprès de mon entraîneur.</p>	<p>2. Je ne viens pas en covoiturage.</p>	<p>3. J'arrive en tenue d'entraînement et avec ma gourde remplie.</p>
<p>4. Je respecte les espaces au sol afin d'éviter de croiser les autres licenciés.</p>	<p>5. Je salue mes coéquipiers, mon entraîneur et mes dirigeants dans le respect des gestes barrières (pas de poignée de mains, bisou au cheveu).</p>	<p>6. Je me nettoie les mains.</p>
<p>7. Je laisse mon sac en bord de terrain.</p>	<p>8. Je patiente dans les zones d'attente matérialisées à proximité du terrain.</p>	

Pendant la séance

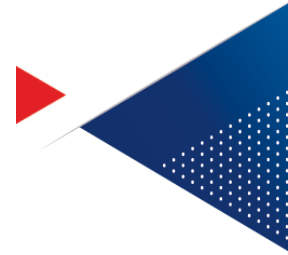
<p>J'ai un ballon, une gourde et une casquette individuelle.</p>	<p>Je ne crache pas</p>	<p>Je respecte la distanciation sociale : - au moins 2 m avec l'entraîneur ; - au moins 4 m à l'arrêt, 2 m lors des courses latérales. 5 m en marchant, 10 m en mouvement avec mes coéquipiers.</p>
--	-------------------------	---

Départ du stade Après la séance

<p>Je me nettoie les mains.</p>	<p>Je respecte les espaces au sol afin d'éviter de croiser les autres licenciés.</p>	<p>Je ne repars pas en covoiturage.</p>
<p>Je nettoie ma tenue de sport dès mon retour à la maison :</p> <ul style="list-style-type: none">- lavage à 60°C puis, lorsque c'est possible, séchage au sèche-linge ;- sinon, lavage à 30°C puis, une fois sèche, la laisser trois jours dans un sac fermé.		



RESUME DES BONS GESTES (Joueurs/Parents/Educateurs)



En cas de problème
contactez votre
réfèrent COVID



	Joueurs	Parents	Educateurs
Avant la séance	Dire si on est malade ou mal quelque part	Prévenir si absence	
Arrivée au stade	Masque à partir des U12 U7 à U11 (facultatif)	Masque obligatoire et distanciation physique (main courante)	Préparer son matériel Masque obligatoire Faire l'appel
Équipements	Vêtements de pluie, venir en basket et pas en chaussures de foot Gourde ou bouteille individuelle		Tenue du club
Vestiaires	Lavage de main à l'entrée 10 par vestiaire	Interdit aux parents sauf U7 donc Lavage de mains	Aérer Organiser les rotations
Douches	5 maximum	Fournir nécessaire de douche	Organiser les rotations
Matériel	Ne toucher qu'aux ballons		Ramasser et désinfecter matériel si besoin
Club house 10 personnes maxi	Masque obligatoire Lavage de mains	Masque obligatoire Lavage de mains	Masque obligatoire Aération et nettoyage
Protocole / Fair Play	Interdit	Applaudir en fin de rencontre	Interdit
Rencontres	Se saluer et S'excuser verbalement	Derrière la main courante de U7 à U15	Vérifier au respect des mesures barrières
FMI			Nettoyer la tablette après chaque manipulation
Gouter	Privilégier les collations individuelles		Installer dehors si possible

4 GUIDE DE REPRISE

Guide de reprise

Cliquez sur le lien ci-dessous
Télécharger le guide de reprise



Les contenus pédagogiques football

5 TRANCHES D'ÂGE

U7 - U9

U9 - U11

U12 - U13

U14 - U15

U16 - U18

5 FAMILLES D'ACTIVITÉ

Exercices et défis techniques

Parcours de coordination et de motricité

Jeux / Situations

Fit Foot

Programme éducatif fédéral (PEF)

3 MODES D'ENTRAÎNEMENT

Sans ballon

Avec un ballon personnalisé

Passé avec les pieds

3.2 Règles et recommandations spécifiques

Les six fiches suivantes regroupent les règles et les recommandations relatives à plusieurs aspects essentiels du fonctionnement d'un club de football amateur :



SEANCE DE REPRISE D'ACTIVITE		NOM CLUBS AMATEURS		N° FFF		PROGRAMME EDUCATIF FEDERAL	
NOUVEAU	REVISÉ	NOUVEAU	REVISÉ	NOUVEAU	REVISÉ	NOUVEAU	REVISÉ
<p>DESCRIPTION</p> <p>Il s'agit d'un guide d'appui à la reprise d'activité dans les clubs de football amateur. Il est destiné à être utilisé par les entraîneurs et les éducateurs pour organiser la reprise de l'entraînement de leurs joueurs. Le guide est structuré en 5 familles d'activités et 3 modes d'entraînement. Il propose des exercices et des situations de jeu adaptés à différents âges et niveaux de compétence. Le guide est également accompagné d'un programme éducatif fédéral (PEF) qui définit les objectifs et les recommandations pour la reprise de l'activité dans les clubs de football amateur.</p>							
<p>COMPÉTENCES ATTENDUES</p> <p>Le guide vise à développer les compétences suivantes :</p> <ul style="list-style-type: none"> Techniques : Maîtrise des gestes techniques de base (passe, tir, tacle, etc.). Stratégiques : Compréhension des rôles et des positions sur le terrain. Collectives : Travail d'équipe et communication. Individuelles : Développement de la confiance en soi et de l'autonomie. 							
<p>MATÉRIEL</p> <p>Le guide propose des exercices et des situations de jeu qui nécessitent un matériel spécifique. Les clubs doivent donc s'assurer d'avoir le matériel nécessaire pour organiser la reprise de l'entraînement de leurs joueurs.</p>							

5

INFORMATIONS SUR LE SITE INTERNET



Rechercher

ACCUEIL DISTRICT COMPÉTITIONS **PRATIQUES** FORMATIONS TECHNIQUE ARBITRAGE CLUBS MÉDIAS DOCUMENTS



NOS PARTENAIRES



MISE EN AVANT

COMPÉTITIONS PRATIQUES FORMATIONS TECHNIQUE ARBITRAGE CLUBS MÉDIAS DOCUMENTS



PRATIQUES

Bienvenue dans la section. Les pratiques. Vous trouverez ici l'ensemble de l'actualité ainsi que les informations relatives aux différentes pratiques du football amateur.

DE PRÉFORMATION

FOOTBALL D'ANIMATION

FÉMININES

Cliquez sur
« Pratiques »
puis cliquez
sur « Foot
d'animation »

6

LA SAISON DES U10-U11

La saison des U10-U11

La 1^{ère} Phase
(phase de championnat) :
Septembre - Décembre

Date	U11 Niveau 1, 2 et 3
12/09/20	Portes ouvertes, intra-club, inter-clubs
19/09/20	
26/09/20	Rentrée du foot
03/10/20	Journée 1
10/10/20	Journée 2
17/10/20	
24/10/20	
31/10/20	
07/11/20	Journée 3
14/11/20	Journée 4
21/11/20	
28/11/20	Jour de Coupe 1
05/12/20	M.R
12/12/20	Journée 5
19/12/20	

La saison des U10-U11

La 2^{ème} Phase

(phase de championnat) :

Janvier - Juin

Date	U11 Niveau 1, 2 et 3
02/01/2021	
09/01/2021	
16/01/2021	
23/01/2021	Journée 1
30/01/2021	Jour de Coupe 2
06/02/2021	
13/02/2021	Journée 2
20/02/2021	M.R
27/02/2021	
06/03/2021	
13/03/2021	Journée 3
20/03/2021	Jour de Coupe 3
27/03/2021	M.R
03/04/2021	Tournois clubs
10/04/2021	Journée 4
17/04/2021	Journée 5
24/04/2021	Finalité Jour de Coupe
01/05/2021	
08/05/2021	
15/05/2021	Tournois clubs
22/05/2021	
29/05/2021	Journée 6
05/06/2021	Journée 7
12/06/2021	
19/06/2021	



CRITÉRIUM U11 2020-2021



Phase 1
(Sept. - Déc..)

Phase 2
(Janv. À Juin)

Critérium 1

2 poules de 6
(12 équipes)

Critérium 2

3 poules de 6
(18 équipes)

Critérium 3

x poules de 6
équipes

Critérium 1

2 Poules de 8 équipes
Matches Aller (7 Matches)

Critérium 2

3 Poules de 8 équipes
Matches Aller (7 Matches)

Critérium 3

X poules de 8 équipes
Matches Aller (7 Matches)

→ **Sur volontariat**

RENCONTRES U11, SAISON 2020-2021

Phase 1
(Sept- Déc.)

Criterion 1

- Match simple sur 5 journées.
- 1 Journée de rentrée
- 1 jour de Coupe

Criterion 2

- Match simple sur 5 journées.
- 1 Journée de rentrée
- 1 jour de Coupe

Criterion 3

- Match simple sur 5 journées.
- 1 Journée de rentrée
- 1 jour de Coupe

Phase 2
(Jan. – Juin)

Criterion 1

- 7 journées Matches aller/retour
- 2 journée « jour de coupe »
- Finale de « jour de coupe » pour les qualifiés

Criterion 2 et 3

- 7 journées Matches aller/retour
- 2 journée « jour de coupe »
- Finale de « jour de coupe » pour les qualifiés

Jour de coupe
(28/11, 30/01 et
20/03, finales le
24/04)

Criterion 1

Participe aux 3
« jour de coupe »

Criterion 2

Participe aux 3
« jour de coupe »

Criterion 3

Participe aux 3
« jour de coupe »

Lois du jeu en U11

Licencié(e)s	né(e)s en 2010 et 2009 , possibilité de déclassement pour les filles nées en 2008
Terrain	60/70 m de longueur sur 45/55 mètres de largeur (tolérance + ou - 2 ou 3 mètres). Zone du GdB 13 x 26 m.
Buts	6 m x 2 m
Ballon	Taille n°4
Effectif	8 + 4 remplaçants max
Remplacement	Changement libre, système futsal
Equipements	Protège-tibias obligatoires
Arbitrage	L'arbitre doit être licencié (jeune joueur, dirigeant)
Temps de jeu	Temps de jeu effectif : 50 min. en U11 Contenu : matchs
Coups Francs	Directs ou indirects, adversaires à 6 mètres
Remise en Touche	À la main
Coup Pied Réparation	Toute faute commise dans la surface de réparation (13 m. x 26 m.) est sanctionnée par un coup de pied de réparation, situé à 9 mètres du but



FOOT à 8 - les fautes qui entraînent un coup franc indirect

Jeu dangereux sans contact

(ex. : pied haut)

Hors jeu

Passé retiré au GB (quand le gardien se saisit du ballon à la main sur une passe volontaire d'un partenaire ou sur une touche)

Contestations ou propos injurieux, blessants ou grossiers

Loi du jeu en U11

Coup pied but (6 mètres)	Tiré à 9 mètres, à un mètre à droite ou à gauche du point de réparation. Le partenaire peut être dans la surface de réparation mais l'adversaire doit être en-dehors de la surface lorsque le ballon est botté.
Passe au GB	Le gardien ne peut se saisir du ballon avec les mains sur une passe délibérée d'un partenaire ou sur une rentrée de touche (sanction : coup franc indirect aux 13 m, perpendiculaire à la faute, avec mur à 6 m).
Règles spécifiques	Identification de la zone technique / Dégagements du GB de volée et ½ volée interdits (reprise du jeu : coup franc indirect ramené perpendiculairement à la ligne des 13 mètres, mur autorisé à 6 m.)

Taux de participation des joueurs : AU MOINS 50% du temps de jeu total, sans aucune distinction de niveau !



🏆 Impression licences et / ou listing à partir de Footclubs

🏆 U11 Niveau 1: FMI



🏆 U11 Niveau 2 et 3: Impression feuilles de matchs sur Footclubs

Démarches pour récupérer Listing depuis FOOTCLUBS :

- *Menu puis Licences*
- *Cliquer sur Edition/Extraction*
- *Cliquer sur Etendu au sous catégorie*
- *Sélectionner les catégories concernées*
- *Pour le format, sélectionner Listes Licences Match*



A renvoyer au District dans un délai de 48h

7

LA FORMATION

Pourquoi venir en formation :

- 1 Développement personnel
- 2 Projet club
- 3 Cohérence parents



LA FORMATION EN EURE-ET-LOIR 2020/2021

(sous réserve de modifications)



CFF1

Modules U9 + U11

CFF2

Module U13 + U15

CFF3

Module U17/ U19 +
séniors

CFF4

Projet Associatif + Sportif

Module U9
à Luisant
Le 19 et 20
Octobre 2020

Module U11
à Dammarie
Le 23 et 24
Octobre 2020

Module U13
à Lèves
Le 30 et 31
Octobre 2020

Module U17/U19
à Epernon
Le 26 et 27 Mars
2021

Projet associatif
Au District
Le 9 et 10
Octobre 2020

Module U9
À Jouy
Le 27 et 28
Novembre 2020

Module U11
à Bonneval
le 04 et 05
Décembre 2020

Module U15
à Champfol
Le 08 et 09
Janvier 2021

Module Séniors
à Chartres
Le 15 et 16
Janvier 2021

Projet sportif
Au District
Le 12 et 13
Février 2021

Module U11
À Maintenon
Le 19 et 20
Février 2021

MODULES COMPLEMENTAIRES

MODULE U7
A LUCE LE 14 NOVEMBRE 2020

GARDIEN DE BUT
A PATAY 23 et 24 OCTOBRE 2020

8

INFORMATIONS GÉNÉRALES

MODIFICATIONS OU REPORTS

- › Se mettre en relation avec les éducateurs des clubs concernés pour se mettre d'accord sur la modification (heure et lieu de match) : **LE PLUS TÔT POSSIBLE**
- ✓ Toutes demandes de modifications ou reports devront être faites avant **jeudi midi (48h)** via **FOOTCLUBS**.

**PENSEZ A DEMANDER L'ANNUAIRE DES EDUCATEURS A VOTRE
SECRETARE DE CLUB**

COMMUNICATION ENTRE EDUCATEURS

- › Compte tenu de la situation sanitaire actuelle, certains clubs n'ont pas accès aux vestiaires.
- › Dans ce cas:
 - Merci de prévenir les éducateurs des équipes adverses sur les conditions d'accueils

**PENSEZ A DEMANDER L'ANNUAIRE DES EDUCATEURS A VOTRE
SECRETARE DE CLUB**


Futsal

1) Pensez à réserver vos créneaux de gymnase auprès de votre mairie et à renvoyer

« La fiche de disponibilité gymnases » à cedmond@eure-et-loir.fff.fr et

cbouchet@eure-et-loir.fff.fr en précisant:

- Le jour
- Le créneau horaire



Fiche de disponibilité de gymnases

Merci d'indiquer dans les cases blanches vos disponibilités (horaires)

NOM DU CLUB : _____ ADRESSE GYMNASSE : _____

BESOINS EN GYMNASSES	OCTOBRE 2020		DECEMBRE 2020				JANVIER 2021					FEVRIER 2021				
	Sam 17/10	Sam 24/10	Sam 05/12	Sam 12/12	Sam 19/12	Sam 02/01	Dim 03/01	Sam 09/01	Sam 16/01	Sam 23/01	Dim 24/01	Sam 30/01	Sam 6/02	Sam 13/02	Sam 20/02	Dim 21/02
Plateaux en salle U7	■	■			■	■	■				■					■
Plateaux en salle U9					■	■	■				■					■
Coupe Futsal U13 (1 ^{er} , 2 ^{ème} et 3 ^{ème} Tour)			■	■	■			■	■	■	■	■	■	■		
Coupe Futsal U15 (1 ^{er} et 2 ^{ème} Tour)	■	■						■	■							
Coupe Futsal U18 (1 ^{er} Tour)							■	■								
Coupe Futsal U13F/U15F/U18F (Tour préliminaire)					■										■	■
Finales Coupes Départementales U13F/U15F/U18F					■						■	■				

DOCUMENT A RENVoyer PAR MAIL A CEDRIC BOUCHET : cbouchet@eure-et-loir.fff.fr

9

LES OUTILS FÉDÉRAUX

Un outil au service du projet club !



Ouvrir l'autodiagnostic sur Footclubs



- Projet Club -> Autodiagnostic Label (redirige vers Portail Bleu)

Les outils fédéraux

LE PROGRAMME EDUCATIF FEDERAL

SANTE

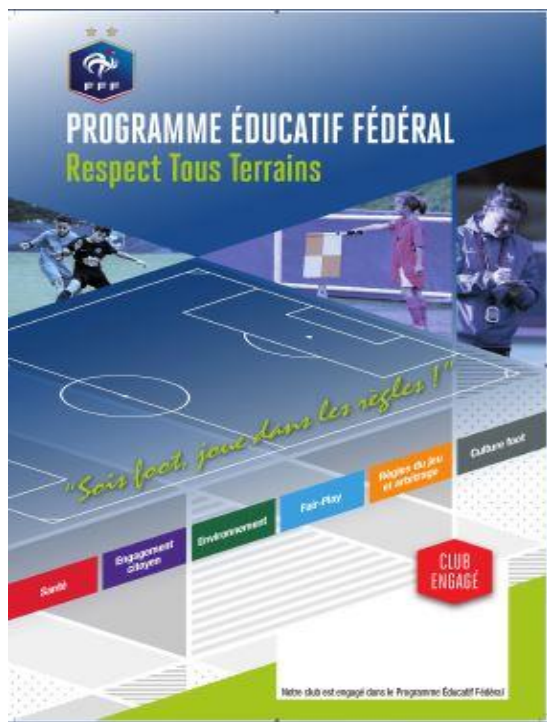
Engagement
Citoyen

Environnement

Fair-
Play

Règles
du jeu

Culture
Foot



Télécharger le classeur
numérique



- Consignes de l'atelier :**
- Répartir les joueurs en 2 équipes.
 - Construire 2 parcours techniques identiques en modélisant 2 zones distinctes :
 - la zone « objets » au milieu du parcours : des images d'équipements nécessaires à la pratique du football et des images dites « intrus » y sont disposées.
 - la zone « sac » en fin de parcours : un sac de sport y est positionné.

- Espace nécessaire : 1/2 terrain de Football
- Encadrement souhaité : 2 personnes
- Effectif idéal : 10 à 12 joueurs

« Former nos jeunes aux règles du jeu et de vie »



[Voir site internet](#)

Objectifs:

- 1°) Créer une passerelle CLUB <-> ECOLE
- 2°) Véhiculer une image positive du foot et de votre club
- 3°) Rendre accessible la pratique à tous Filles et Garçons

Déroulement du Projet

Axe Culturel

Production réalisée
par l'enseignante
avec les élèves
(concours National)

+

Axe Sportif

LE CYCLE SERA DIRIGE
PAR L'ENSEIGNANT
ET/OU UN EDUCATEUR
DE CLUB (Minimum CFF)
6 séances

TOUTES LES ECOLES QUI PARTICIPERONT A UN CYCLE RECEVRONT UN KIT DE FONCTIONNEMENT (Ballons+Chasubles)

POUR TOUS RENSEIGNEMENTS CONTACTER LES CONSEILLERS TECHNIQUES (CEDRIC ou CLEMENT)

JOURNÉE DE RENTRÉE U11 LE SAMEDI 26 SEPTEMBRE



Les objectifs

1 ACCUEILLIR

Reprise officielle

Conditions adaptées

2 INFORMER

Les règles sanitaires et
fonctionnement

3 REPRENDRE les activités



Renseigne-toi auprès du club le plus proche de chez toi et sur FFF.FR

Déroulement de la Journée de Rentrée

15'

- Présentation générale (Joueurs, Parents éducateurs)
- Rappel du protocole sanitaire (sous forme de Quiz)

50'

- Rencontres: 2 matches de 25' (3 à 4 équipes/site)

5'

- Retour au calme + Félicitez (clapping!)

**« SENSIBILISER TOUS LES ACTEURS !
ENFANTS / EDUCATEURS / PARENTS »**

« DÉBUTER SUR DE BONNES BASES »



**Les clubs d'accueils devront venir
chercher les calendriers à distribuer**

Questions Diverses

*Envoyez vos questions au
06.64.44.04.90 en indiquant
Club/Nom/Prénom*