



# **COUPE d'EURE-ET-LOIR FUTSAL U19F**

**21 décembre 2019**

**District d'Eure-et-Loir de Football**

**Saison 2019-2020**

# Équipes inscrites

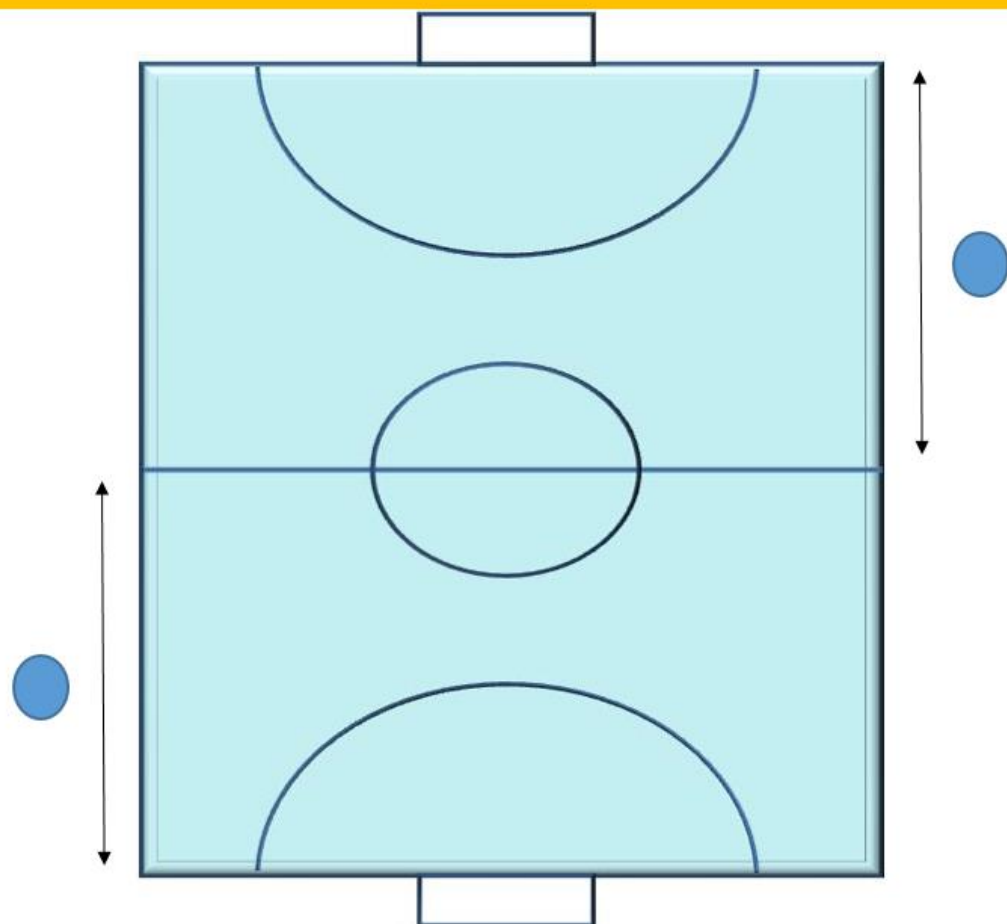
**SAMEDI 21 DÉCEMBRE**

<b>Saint-Rémy-sur-Avre</b>
15 avenue du Pré de l'Église
<b>ACCUEIL : FC rémois</b>
<b>9h45 - 12h</b>
FC rémois
C' Chartres 1
C' Chartres 2
FC Tremblay
ES Nogent le Roi

**L'heure indiquée est celle de l'arrivée au gymnase.**

**Les matchs en extérieur prévus le même jour seront reportés.**

# TERRAIN FUTSAL



## ● Position des arbitres

- Dimensions : 40 x 20 ou 25 m
- Zone (surface) à 6 m
- Point de pénalty à 6 m (sur la ligne de la surface)
- Dimensions des buts = largeur 3 m et hauteur 2 m



# Lois du jeu



- Le Futsal se joue à 5 contre 5
- 3 remplaçants maximum
- Remplacements « à la volée » (sans arrêts du jeu)
- Tenue complète obligatoire (protège-tibias indispensables)
- Toutes relances du gardien s'effectuent à la main (six mètres inclus)
- Adversaires à 5m sur les remises en jeu
- 4 secondes pour effectuer les remises en jeu
  - À partir du moment où l'adversaire est à distance
  - Sinon changement de camp
- Coups francs directs
  - Sauf passe en retrait au gardien
  - Indirect sur la ligne des 6m
- Touches au pied
- Penalty sur la ligne de surface (6m)
- **Tacles et Charges interdits**

# Organisation de la Coupe U19F futsal

## **OBJECTIFS :**

- Perfectionnement technique à travers une pratique « football » alternative ;
- Faire découvrir le futsal et ses règles spécifiques ;
- Arbitrage des jeunes par les jeunes.

## **DÉROULEMENT :**

- 5 équipes inscrites sur un même site ;
- Une même joueuse ne peut pas jouer pour deux équipes ;
- Arbitrage effectué par 2 joueuses d'une même équipe qui ne joue pas et depuis l'extérieur du terrain (voir page précédente « lois du jeu ») ;
- Chaque équipe peut venir avec **8 joueuses maximum** (voir fiche d'effectif).
- Points : victoire = 4 pts / égalité = 2 pts / défaite = 1 pt / forfait = 0 pt (score = 3-0)

## **QUALIFICATION :**

- Le vainqueur est qualifié pour la finale régionale.
- Pour déterminer le classement général, les critères suivants sont appliqués :
  - Meilleure différence de buts particulière ;
  - Meilleure différence de buts générale ;
  - Plus grand nombre de buts marqués ;
  - Meilleure défense ;
  - Trois tirs-au-but.

## **CALENDRIER :**

- **Finale régionale** : samedi 15 février 2020 (Loir-et-Cher)



# COUPE FUTSAL – U19F

SITE :

A	B	C	D

**DURÉE DES MATCHS = 15 minutes**

## CALENDRIER

ÉQUIPE	SCORE	ARBITRAGE
A – B	-	D
C – D	-	B
B – C	-	A
D – A	-	B
A – C	-	D
B – D	-	C

## CLASSEMENT

ÉQUIPES	POINTS	PLACE
A	... + ... + ... =	
B	... + ... + ... =	
C	... + ... + ... =	
D	... + ... + ... =	

En cas d'égalité : voir page 5

# COUPE FUTSAL – U19F

SITE :

A	B	C	D	E
<b>DURÉE DES MATCHS = 10 minutes</b>				

## CALENDRIER

ÉQUIPE	SCORE	ARBITRAGE
A – B	-	C
C – D	-	A
E – A	-	D
B – C	-	E
E – D	-	B
A – C	-	E
E – B	-	A
A – D	-	C
E – C	-	B
B – D	-	E

## CLASSEMENT

ÉQUIPES	POINTS	PLACE
A	... + ... + ... + ... =	
B	... + ... + ... + ... =	
C	... + ... + ... + ... =	
D	... + ... + ... + ... =	
E	... + ... + ... + ... =	

En cas d'égalité : voir page 5