



DETECTIONS U15G - FICHE D'INSCRIPTION

Garçons nés en 2005

Document à retourner a jadegoroye@eure-et-loir.fff.fr
avant le 15 Septembre

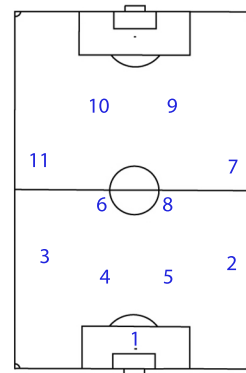
Club :

Educateur :

Diplome de l'éducateur :

Prêt à participer dans l'encadrement du rassemblement : oui / non

| | Nom Prénom | Date de Naissance | N°Licence | Poste principal | Poste Secondaire |
|---|------------|-------------------|-----------|-----------------|------------------|
| 1 | | | | | |
| 2 | | | | | |
| 3 | | | | | |
| 4 | | | | | |
| 5 | | | | | |
| 6 | | | | | |
| 7 | | | | | |
| 8 | | | | | |



Objectif :

Sélection Départementale U15

Tour 1 : 25 Septembre

Tour 2 : 02 Octobre

Match de préparation le 16 Octobre

Interdistricts U15G les 24 et 25 Octobre

Si votre équipe évolue au niveau Départemental vous pouvez inscrire 4 joueurs Max
Les joueurs évoluant en R1 et étant à la section Mathurin Régnier rentrent au Tour 2

La Liste des joueurs présentés ainsi que le(s) site(s) de détection seront communiqué(s) aux clubs
et diffusé(s) sur le site Internet du District