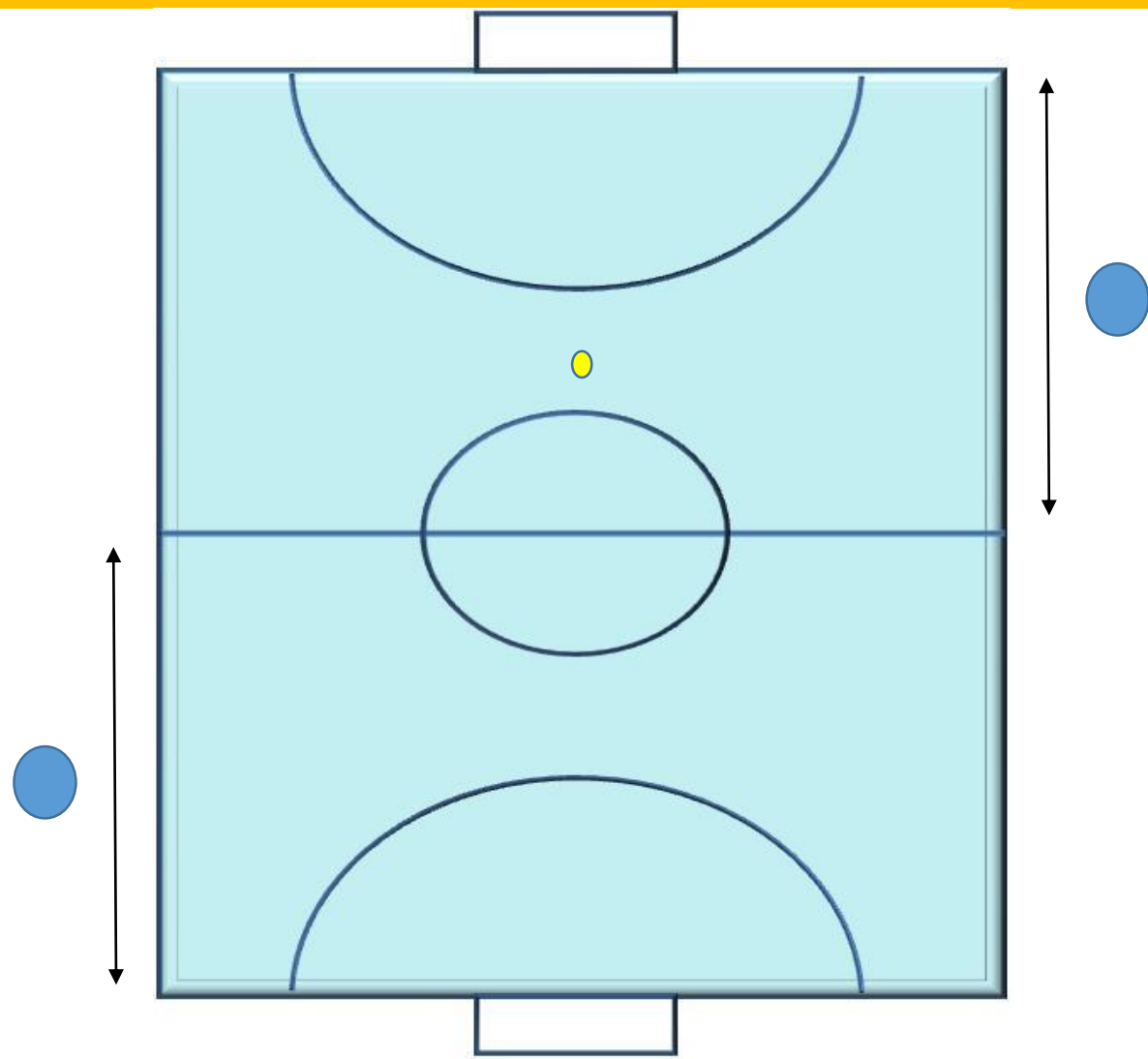




TERRAIN FUTSAL



- Dimensions : 40 x 20 ou 25 m
- Zone (surface) à 6 m
- Position des Arbitres = 
- Point de pénalty à 6 m (sur la ligne de la surface)
- Point de jet franc à 10m 
- Dimensions des buts = largeur 3 m et hauteur 2 m



Lois du jeu



- Le Futsal se joue à 5 contre 5
- 7 remplaçants maximum
- Remplacements « à la volée » (sans arrêts du jeu)
- Tenue complète obligatoire (protège-tibias indispensables)
- 1 seule passe en retrait au GDB par possession de balle.
- Toutes relances du gardien s'effectuent à la main (« Six mètres inclus »)
- Les joueurs ont 4 secondes pour effectuer les remises en jeu suivantes:
 - *Touches/Corners/Coups francs/Relances des gardiens*
- Adversaires placés à 5 m sur les remises en jeu
- Coups francs directs
- Cumul de fautes (5 fautes avant jet franc à 10m)
- Touches au pied
- Tacles et Charges interdits